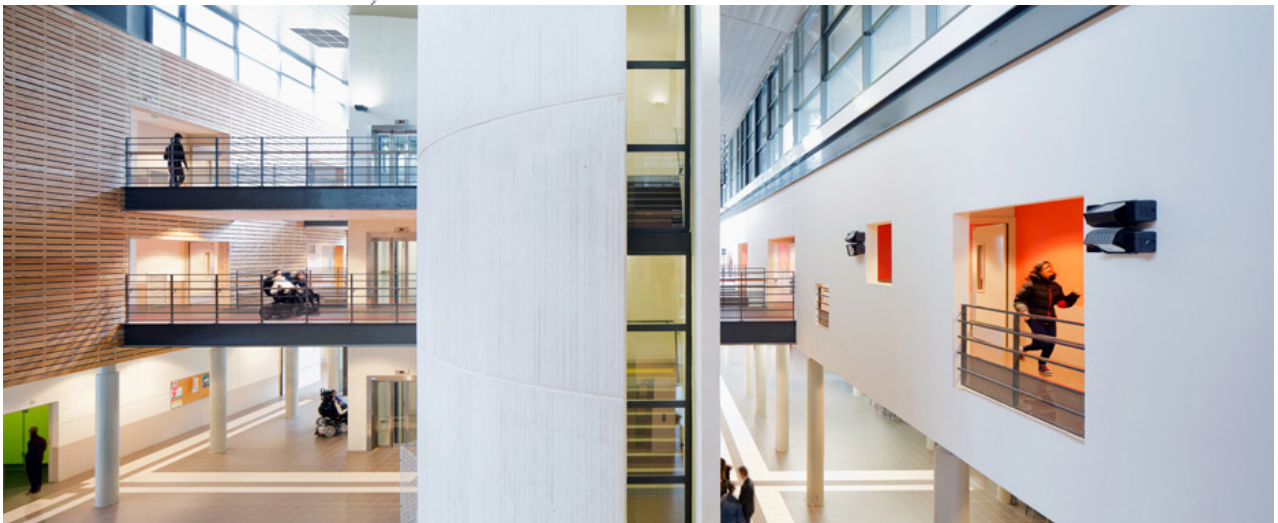


JARD /  
BRYCHCY  
/ ARCHITECTURE



## VAUCRESSON (92)

Bâtiment d'enseignement pour PMR

### ANTICIPER LES BESOINS ET RÊVES DES JEUNES UTILISATEURS

UN CHANTIER PROPRE AU PHASAGE MULTIPLE POUR DES ENFANTS EN SOINS PERMANENTS.

Un lieu de vie adapté aux désirs et aux rêves de ses utilisateurs, un laboratoire de pédagogie sur mesure, outil d'intégration scolaire, sociale, familiale et professionnelle de tous ses élèves.

Pour obéir à une logique fonctionnelle et répondre par une organisation spatiale judicieuse aux besoins très spécifiques des utilisateurs, pour leur procurer une meilleure qualité de vie et de travail.

**JARD  
BRYCHCY**  
ARCHITECTURE

5 Boulevard Bourdon 75004 Paris  
jard-brychcy-architecture.fr  
01 53 33 85 85

agence@jbarchi.fr



## GRANDE-SYNTHE (59)

Complexe sportif et aquatique  
Restructuration Extension

**NAGER, JOUER, S'EXERCER**

**OUVRIR LES FAÇADES SUR LA VILLE COMME UNE INVITE**

Faire de la lumière un élément architectural.

Simplifier les flux et opter pour des solutions techniques qui répondent aux exigences HQE.



## PONT A MOUSSON (54)

Lycées Marquette et Hanzelet

### ANTICIPER LES BESOINS ET RÊVES DES JEUNES UTILISATEURS

DÉVELOPPER UN PROJET URBAIN UNIFICATEUR APTE A VALORISER UN PAYSAGE EXCEPTIONNEL, de part et d'autre de l'Abbaye des Prémontrés...

L'architecture dialogue avec l'Abbaye et les bâtiments inscrits par sa réinterprétation contemporaine des éléments qui les constituent.

Les deux lycées, par leur façade urbaine, apportent à la Place de Trey et à la place Foch, l'encadrement qui leur manquait.

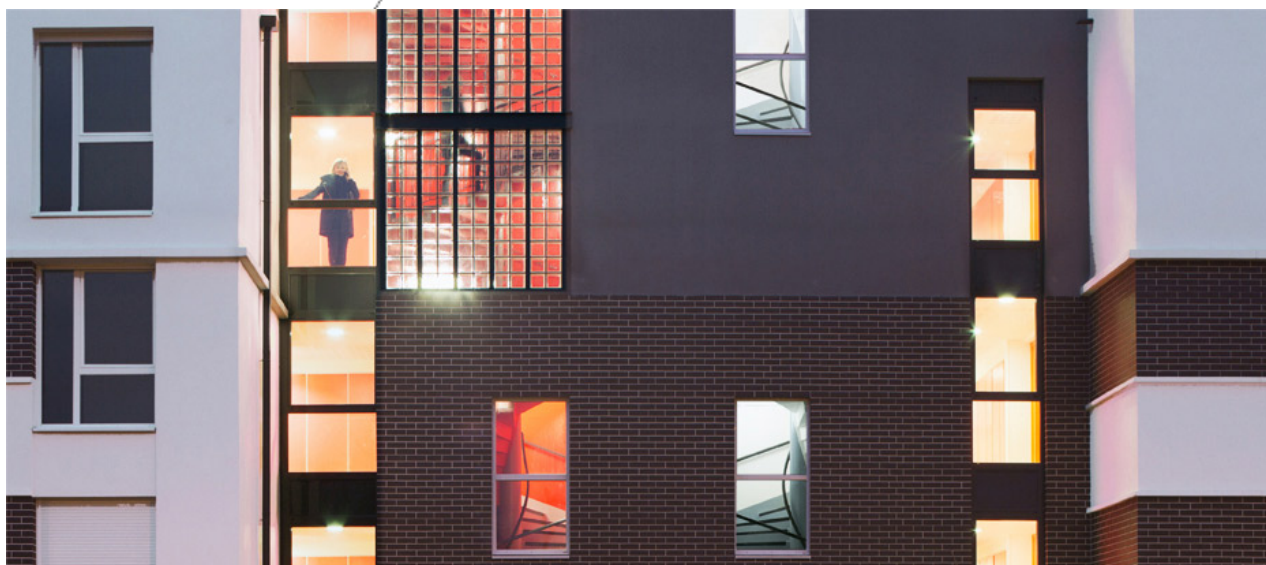
Le fractionnement du bâti et l'épannelage progressif des bâtiments tissent le lien avec l'environnement existant.

Par leur ouverture sur la Moselle et par la création de parvis, ils affirment leur caractère de bâtiments publics.

**JARD  
BRYCHCY**  
ARCHITECTURE

5 Boulevard Bourdon 75004 Paris  
jard-brychcy-architecture.fr  
01 53 33 85 85

agence@jbarchi.fr



## ATHIS-MONS (91)


logement social Collectif BBC

### S'APPROPRIER LES LIEUX DÈS LA PREMIÈRE APPROCHE

REDÉFINIR LA LIGNE URBAINE : COLLECTIFS, PAVILLONS ET ÉQUIPEMENTS PUBLICS AUX IMPLANTATIONS HÉTÉROGÈNES

L'ensemble constitue une articulation entre le lycée et le groupe scolaire et le fractionnement des blocs évite un effet de masse.

Les variations de hauteur lui permettent de s'adapter tant au front bâti de l'avenue, qu'au vis-à-vis de fond de parcelle.



JARD /  
BRYCHCY  
/ ARCHITECTURE